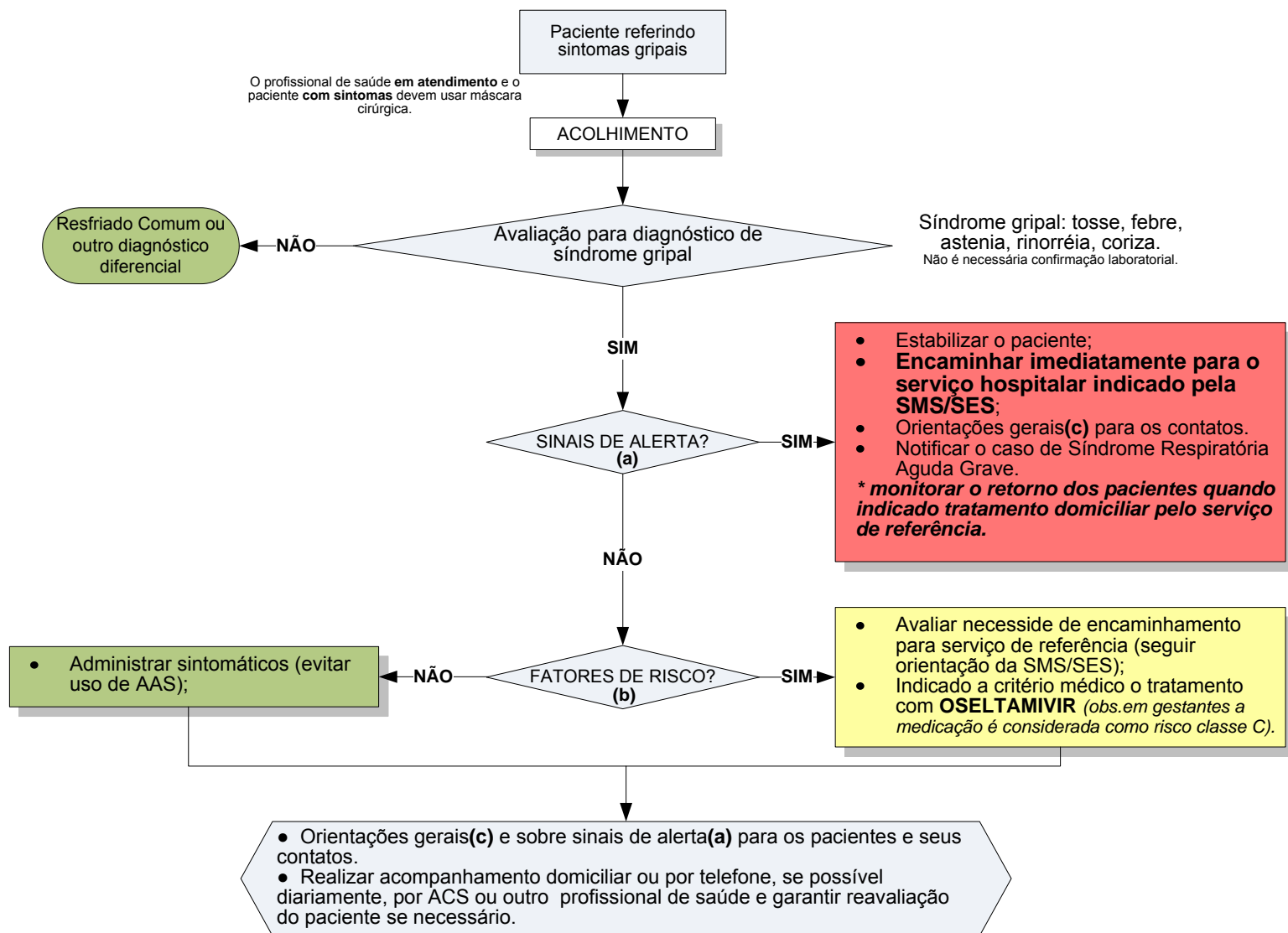


Atendimento de Paciente com Suspeita de Influenza A (H1N1) na Atenção Primária à Saúde

O profissional de saúde **em atendimento** e o paciente **com sintomas** devem usar máscara cirúrgica.



(a) Sinais de Alerta

Presença de pelo menos um dos critérios a seguir:

- **Taquipnéia** (**crianças**: até 2meses: FR>60 irpm; >2m e <12m: >50 irpm; 1 a 4a: >40irpm; > 4 anos FR >30irpm; **adultos**: FR >25irpm);
- Desidratação;
- Batimento de asa de nariz; tiragem intercostal, cornagem; convulsões;
- Agravamento dos sinais e sintomas iniciais (febre, mialgia, tosse, dispnéia);
- Alteração do estado de consciência;
- Queda do estado geral;
- Alteração dos sinais vitais: hipotensão arterial (PAD<60mmHg ou PAS<90mmHg); FC elevada (>120bpm);
- Febre (T>38graus) persistente por mais de 5 dias;
- Oximetria de pulso: sat O₂<94% (somente se disponível na unidade);
- **Crianças**: Cianose; incapacidade de ingerir líquidos ou qualquer um dos sintomas anteriores.

(b) Fatores de Risco

- Gestantes; pacientes com doença crônica pulmonar, cardiovascular, renal, hepática, hematológica, neurológica, neuromuscular, metabólica (incluindo obesidade [IMC>35] e diabetes mellitus); imunodeprimidos (SIDA; transplantados e tratamento crônico com imunossuppressores); idade <2anos ou >60 anos.

(c) Orientações domiciliares para pacientes contaminados e contatos

Para pessoas com suspeita de contaminação

- Higienizar as mãos com água e sabonete (ou se possível álcool gel 70%) após tossir, espirrar, usar o banheiro e antes das refeições.
- Não compartilhar objetos de uso pessoal e alimentos;
- Permanecer sempre que possível em sua residência;
- Ficar em repouso, utilizar alimentação balanceada e aumentar a ingestão de líquidos;

Para familiares e cuidadores

- Evitar aglomerações e ambientes fechados (manter os ambientes ventilados);
- Higienizar as mãos frequentemente;
- Evitar tocar os olhos, nariz ou boca após contato com superfícies potencialmente contaminadas;

Para população em geral

- Não há necessidade de usar máscara;
- Evitar aglomerações e ambientes fechados (manter os ambientes ventilados).